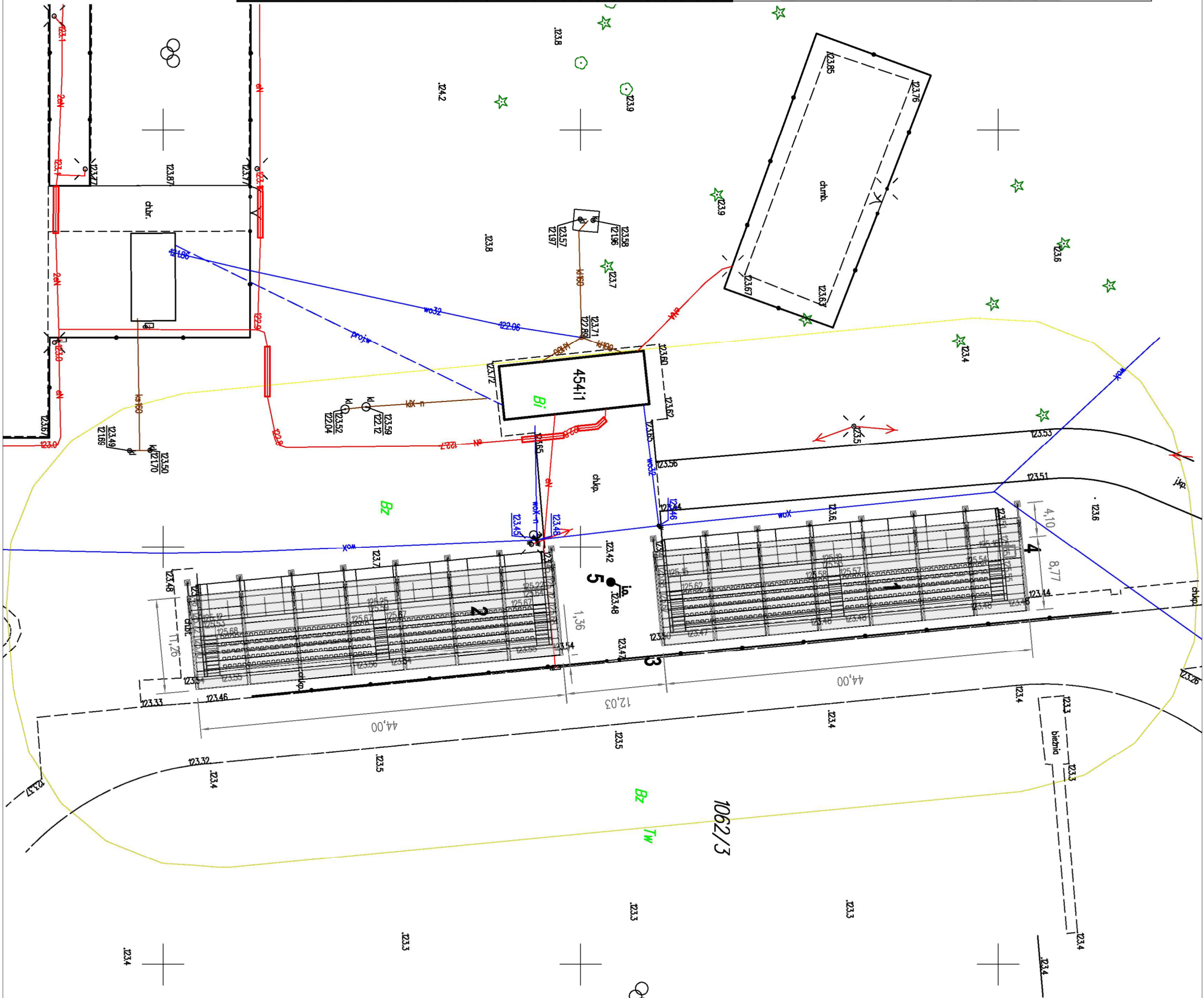




MAPA DO CELÓW PROJEKTOWYCH	
Skala	1:500
Jednostka ewidencyjna	142202_4 Chorozele-miasto
Obręb ewidencyjny	0001, Chorozele
Identyfikator zgłoszenia	PODGIK.66-40.3.230.2022
Układ współrzędnych	PL-ETRF2000
Układ wysokości	PL-EVR2007-NH
Oznaczenie obszaru aktualizacji	
Data wykonania mapy	18.03.2022 r.
W graniach projektowanej inwestycji budowlanej nie badano słabości gruntowych ujawnionych w księdze wieczystej.	
Nie wykłacza się istnienia w terenie innych nie wykazanych na niniejszej mapie urządzeń podziemnych, które nie były zgłoszone do inwentaryzacji lub o których brak jest informacji w instytucjach branżowych.	
Nazwa wykonawcy prac geodezyjnych	Geonon Marcin Lorenc
Oświadczenie wykonawcy	Oświadczam o uzyskaniu protokołu weryfikacji z wynikiem pozytywnym pracy geodezyjnej zgłoszonej do Starosty Przasnyskiego. PROTOKOŁ NR PODGIK.66-40.3.230.2022_1 z dnia 23.03.2022 r. Jestem świadomy odpowiedzialności kamej za złożenie fałszywego oświadczenia.
Imię i nazwisko, data i podpis geodety, który wykonał mapę.	<div>GEODETA PRACUJĄCY Świad. Głównego Geodety Kraju Nr 19770 mgr inż. Marcin Lorenc ul. Mezwiecka 10 06-323 Jednorzec tel. 5170193754 Jednorzec 23.03.2022 r.</div>



- Legenda:
- 1 - trybuna północna
 - 2 - trybuna południowa
 - 3 - ogrodzenie do wymiany
 - 4 - podnośnik dla niepełnosprawnych
 - 5 - maszt do wymiany

Projekt PROJEKT BUDOWLANY PRZEBUDOWY TRYBUNY WRAZ Z ZADKSIENIEM I OŚWIETLENIEM W MIEJSCOWOŚCI CHOROZELE DZ. NR. 1062/3		
Obiekt	TRYBUNY W MIEJSCOWOŚCI CHOROZELE DZ. NR. 1062/3, OBRĘB 0001 CHOROZELE	
Investor	GAJNA CHOROZELE, UL. STANISŁAWA KOMOSIŃSKIEGO 1; 06-330 CHOROZELE	
Projektant	GRUPA PROEKS 05-270 Morki, ul. Pułaskiego 480 tel. +48 22 818 74 72, e-mail: pracownia@proeks.com.pl	
ZESPÓŁ PROJEKTOWY	Nr. upr.	Podpis
MGR INŻ. ARCH. JOLANTA RZEPECKA-BADOWSKA	architektoniczna 94/92 B-B	
MGR INŻ. JANUSZ SIKORA	KONSTR.-BUD ST 125/87	
MGR INŻ. KRZYSZTOF KULIK	KONSTR.-BUD SMK/0192/ PWEb/15	
ZAGOSPODAROWANIE TERENU		
1		
Numer rysunku		
Skala	Data	Nr str.
1:500	KWIECIEŃ 2022	27